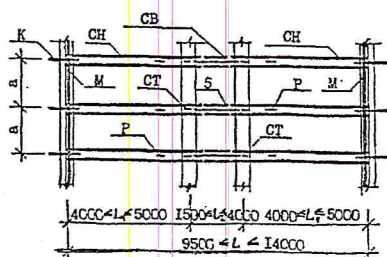
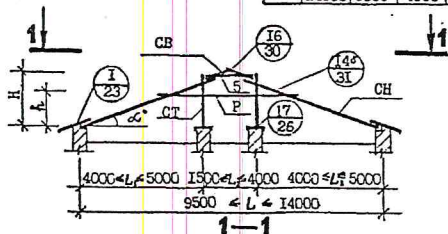


Параметры крыши							Шаг стропила а	Марки элементов										Объем
L	L ₁	L ₂	L ₃	L ₄	H	f		Нижн. часть стропила		Верхн. часть стропила		Затяжка		Стойка		Кобылка		
Гр.	мм						мм	марка	шт.	марка	шт.	марка	шт.	марка	шт.	марка	шт.	м ³
23-25	9500	4000	1500	4000	1730-2210	960-1370	1300	СВ-54	2	-	-	Р-54	1	СТ-23	2	К	2	0,367
	9950	4100	1750	4100	1810-2310	990-1410	1300	СВ-57	2	-	-	Р-56	1	СТ-23	2	К	2	0,380
	10400	4200	2000	4200	1890-2420	1030-1460	1300	СВ-60	2	-	-	Р-58	1	СТ-23	2	К	2	0,538
	10850	4300	2250	4300	1970-2530	1070-1510	1300	СВ-60	2	-	-	Р-60	1	СТ-23	2	К	2	0,539
	11300	4400	2500	4400	2060-2630	1100-1550	1300	СВ-57	2	СВ-15	2	Р-64	1	СТ-23	2	К	2	0,404
	11750	4500	2750	4500	2140-2740	1140-1600	1300	СВ-57	2	СВ-15	2	Р-66	1	СТ-26	2	К	2	0,406
	12200	4600	3000	4600	2220-2840	1180-1650	1300	СВ-57	2	СВ-18	2	Р-68	1	СТ-26	2	К	2	0,421
	12650	4700	3250	4700	2300-2950	1210-1700	1300	СВ-60	2	СВ-18	2	Р-70	1	СТ-26	2	К	2	0,579
	13100	4800	3500	4800	2380-3050	1250-1740	1300	СВ-60	2	СВ-21	2	Р-74	1	СТ-26	2	К	2	0,586
	13550	4900	3750	4900	2470-3160	1290-1740	1200	СВ-60	2	СВ-21	2	Р-76	1	СТ-26	2	К	2	0,587
14000	5000	4000	5000	2550-3260	1320-1830	1200	СВ-63	2	СВ-24	2	Р-78	1	СТ-26	2	К	2	0,615	



1. См. дополнительно листы 23, 26, 30, 31, 56, 40, 41, 42, 45
2. Монтажная схема стропил применяется в тех случаях, когда на чердаке устраиваются помещения различного назначения